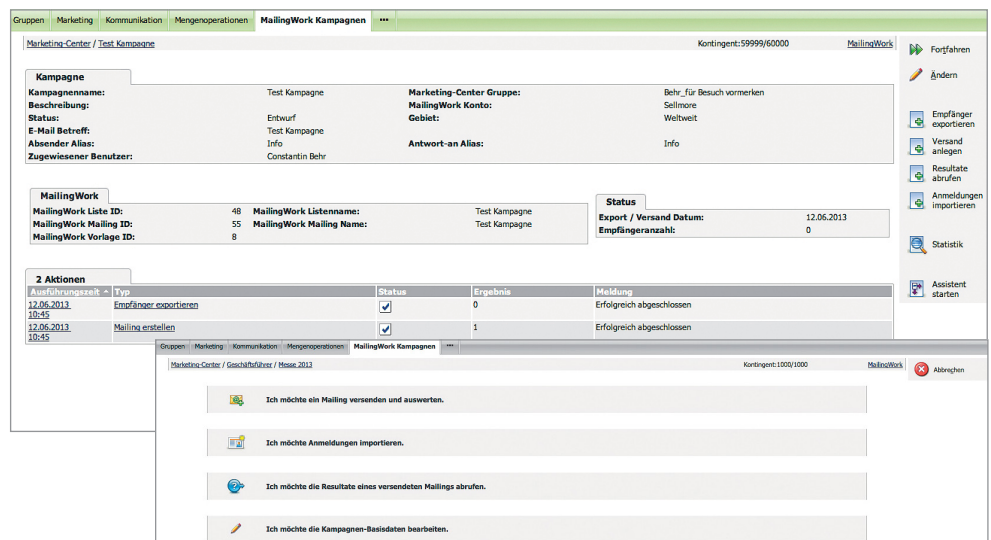


# Connector Sage CRM zu Mailingwork

Professionelles E-Mail-Marketing leicht gemacht

## Das Add-on

Der Versand von Mailings und Newsletter gehört zum festen Bestandteil von Marketingkampagnen. Natürlich müssen die Daten dafür aus einem CRM System kommen und die Ergebnisse wieder an das CRM zurück fließen. Für alle Nutzer von Sage CRM haben wir eine Ergänzung entwickelt, die das Sage CRM mit der E-Marketing Lösung Mailingwork verbindet.



Zusammenfassung angelegter Mailingwork Kampagne/ Übersicht Assistent für Mailingwork Kampagnen

## Komfortabler Datenaustausch vereinfacht E-Marketing

Im Sage CRM-System legt man im Marketing-Center eine Mailingwork-Kampagne an und verknüpft diese einfach mit der gewünschten CRM-Gruppe. Auf Knopfdruck werden die Daten der Empfänger dann an Mailingwork übergeben. Die eigentliche Erstellung der Inhalte inklusive Templates und das Management von Abmeldungen erfolgt auf der Website von Mailingwork. Ein direkter Link auf den Account bei Mailingwork wird im CRM angezeigt. Damit sind mehrstufige Aktionen möglich und die Angebote können individueller auf die Bedürfnisse der Kunden zugeschnitten werden.

Nach erfolgter Sendung werden die Ergebnisse (Öffnungsraten, Klicks, Bounces, Abmeldungen) auf Knopfdruck zurück in das CRM übertragen und als Gruppen im Sage CRM angezeigt, so dass eine Auswertung auf Ebene der Empfänger möglich ist.

Voraussetzung: Mailingwork-Account, sellmore Add-on „Marketing-Center“

## Die Hauptfunktionen im Überblick

- einfache Übertragung der CRM-Daten zu Mailingwork direkt aus dem CRM System - kein Adressdatenexport bzw. -import nötig
- Versand der E-Mail-Kampagne erfolgt über Mailingwork
- Synchronisation der Kampagnenergebnisse mit dem CRM-System über das Marketing-Center
- erleichterte Auswertung des Mailing durch automatische Anlage von Gruppen: Öffnungen, Bounces und die von Nutzern geklickten Links und Abmeldungen
- Grundlage für Controllingmaßnahmen (Bsp: Kosten Marketingkampagnen)

Die Schnittstelle Sage CRM zu Mailingwork vereinfacht den Datenaustausch und macht professionelles E-Mail-Marketing leichter.